

Pannrum i bostadshus

En panna eller flera pannor vars sammanlagda effekt överstiger 60 kW bör placeras i avskilt pannrum.

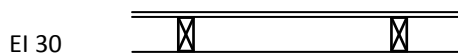
Pannrum och bränsleförråd i direkt anslutning till pannrum utförs som en egen brandcell.

Väggar och tak bör ha ett ytskikt av lägst klass B-s1,d0, ex. gipsskiva.

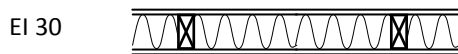
Golvbeläggningen bör utformas i lägst klass A1. Ex. 50 mm betong.

Pannrummet tillförs förbränningsluft i enlighet med fabrikantens krav.

Enbart avskiljande väggar

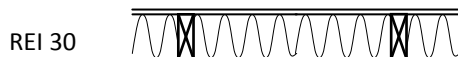


Vägg med stomme av träreglar (minst 45x70 mm, $c \leq 600$ mm), på båda sidor försedd med minst 12 mm beklädnadsskivor varav skivan mot pannrummet i lägst klass B-s1,d0, ex. gipsskiva.



Vägg med stomme av träreglar (minst 45x70 mm, $c \leq 600$ mm), på båda sidor försedd med minst 12 mm beklädnadsskivor varav skivan mot pannrummet i lägst klass B-s1,d0, ex. gipsskiva. Mellan reglarna skall finnas minst 70 mm isolering av stenull.

Bärande och avskiljande väggar (ensidig brandpåverkan)

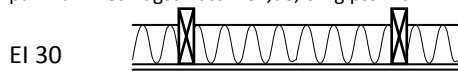


Vägg med stomme av träreglar (minst 45x95 mm, $c \leq 600$ mm), på båda sidor försedd med minst 12 mm beklädnadsskivor varav skivan mot pannrummet i lägst klass B-s1,d0, ex. gipsskiva. Mellan reglarna skall finnas minst 95 mm isolering av stenull.

Bjälklag av träkonstruktion



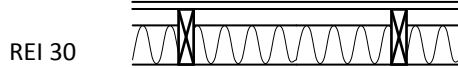
Vindsbjälklag av dubbla träbjälkar (minst 45x70 mm, $c \leq 1200$ mm) på undersidan försett med minst 26 mm beklädnadsskivor varav skivan mot pannrummet i lägst klass B-s1,d0, ex. gipsskiva.



Vindsbjälklag av träbjälkar (minst 45x170 mm, $c \leq 1200$ mm) på undersida försett med minst 24 mm beklädnadsskivor varav skivan mot pannrummet i lägst klass B-s1,d0, ex. gipsskiva. Mellan bjälkarna skall finnas minst 95 mm mineralull.



Bjälklag av träbjälkar (minst 45x170 mm, $c \leq 600$ mm) på ovansidan försett med minst 22 mm spontade beklädnadsskivor eller golvsiktor och på undersidan försett med minst 18 mm beklädnadsskivor varav skivan mot pannrummet i lägst klass B-s1,d0, ex. gipsskiva.



Bjälklag av träbjälkar (minst 45x170 mm, $c \leq 600$ mm) på ovansidan försett med minst 22 mm spontade beklädnadsskivor eller golvsiktor och på undersidan försett med beklädnadsskiva i lägst klass B-s1,d0, ex. gipsskiva. Mellan bjälkarna skall finnas minst 95 mm stenull.



Bjälklag av träbjälkar (minst 45x170 mm, $c \leq 600$ mm) på ovansidan försett med minst 22 mm spontade beklädnadsskivor eller golvsiktor och på undersidan försett med minst 18 mm beklädnadsskivor varav skivan mot pannrummet i lägst klass B-s1,d0, ex. gipsskiva. Mellan bjälkarna skall finnas minst 95 mm mineralull.